

## IŠANKSTINĖ (EX-ANTE) INFORMACIJA APIE IŠLAIDAS IR SUSIJUSIUS MOKESČIUS

Čia pateikiama informacija apie visas išlaidas ir kitus mokėjimus, susijusius su tam tikromis investicinėmis ir/ar papildomomis paslaugomis bei finansinėmis priemonėmis, kurie atsiranda nepaisant būdingos rinkos rizikos. Investicinės ir/ar papildomos paslaugos parinktos selektyviai iliustraciniais tikslais, apimant skirtingas turto klases ir pagrindines pavedimų vykdymo vietas. Išlaidos ir mokėjimai yra pateikiami juos sumuojant, kad galima būtų įvertinti visas išlaidas ir išlaidų kaupiamąjį poveikį investicijų grąžai.

Išlaidos ir mokesčiai numatomi už vienerių metų investicijas nulinio pelningumo scenarijaus atveju, teigiant, kad investicija parduodama metų pabaigoje. Išlaidos ir mokesčiai apskaičiuojami, atsižvelgiant į numatomą investavimo sumą ir investavimo laikotarpį, o pateikta informacija yra pagrįsta Banko taikomais įkainiais ir duomenimis iš trečiųjų šalių. Faktiniai dydžiai gali nukrypti nuo numatomų, nes faktinės išlaidos priklauso nuo konkrečios finansinės priemonės ir rinkos, taip pat gali priklausyti nuo prekybos apimtys. Investicinių ir/ar papildomų paslaugų išlaidos patiriamos tiesiogiai, o finansinių priemonių išlaidos atspindi mokesčius, kurie yra įtraukti į finansinės priemonės kainą ir šiuo dydžiu ją sumažina.

Investicijų rezultatų dydžiai pateikiami iliustraciniais tikslais, siekiant parodyti bendrą išlaidų ir susijusių mokesčių grąžos poveikį teigiamų, neutralių ir neigiamų veiklos scenarijų atveju, kai investicija yra parduodama investuojamo laikotarpio pabaigoje. Šie scenarijai nebūtinai yra pagrįsti objektyvia duomenų analize ir jokiomis aplinkybėmis neturėtų būti laikomi būsimų rezultatų rodikliais. Vidutinei grąžai apskaičiuoti taikomas geometrinio vidurkio metodas, skaičiuojamas pagal formulę  $[(1+R1) \times (1+R2) \times (1+R3) \dots \times (1+Rn)]^{1/n} - 1$ , kur R - investicijos grąža n-taisiais metais; n – metų skaičius.

### PREKYBA AKCIJOMIS [Nasdaq Vilnius biržoje internetu](#) – Investicijų išlaidos ir mokesčiai

Skaiciavimams naudojami AB Artea banko taikomi prekybos akcijomis Vilniaus biržoje internetu, saugojimo ir kiti susiję įkainiai, jei jie taikomi.

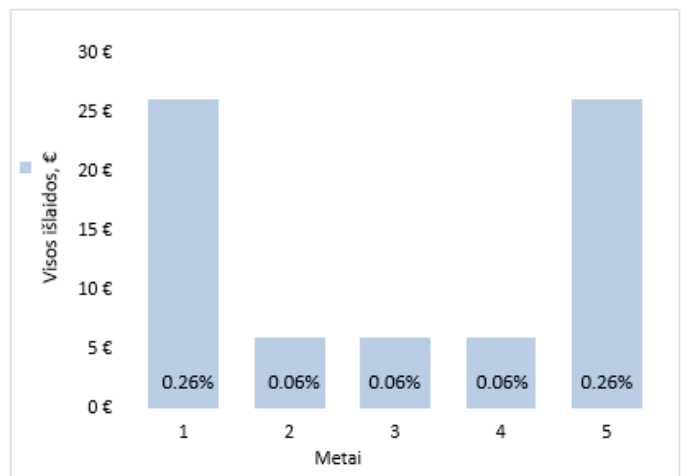
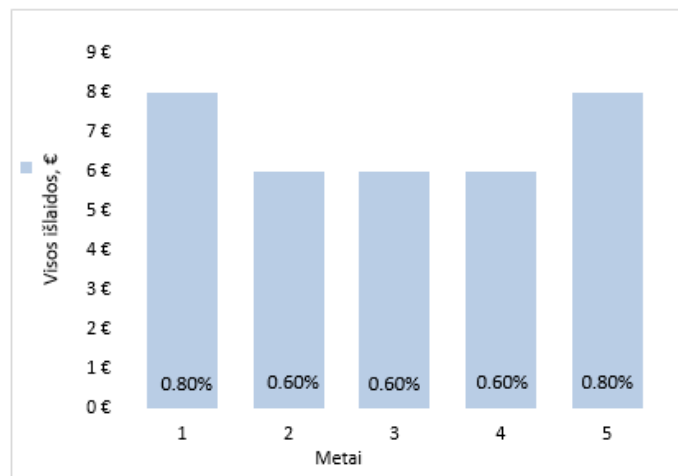
Investuojama suma		1,000 EUR	10,000 EUR
<b>Investicinių ir/ar papildomų paslaugų išlaidos</b>		<b>1.00% / 10.00 EUR</b>	<b>0.46% / 46.00 EUR</b>
Pradiniai mokesčiai	<i>Operacijų mokesčiai</i>	0.20% / 2.00 EUR	0.20% / 20.00 EUR
Nuolatiniai mokesčiai	<i>Saugojimo mokesčiai</i>	0.60% / 6.00 EUR	0.06% / 6.00 EUR
Pardavimo mokesčiai	<i>Operacijų mokesčiai</i>	0.20% / 2.00 EUR	0.20% / 20.00 EUR
<b>Finansinių priemonių išlaidos</b>		<b>0.00% / 0.00 EUR</b>	<b>0.00% / 0.00 EUR</b>
Nuolatiniai mokesčiai	<i>Bendras išlaidų rodiklis</i>	0.00% / 0.00 EUR	0.00% / 0.00 EUR
<b>Išlaidos iš viso</b>		<b>1.00% / 10.00 EUR</b>	<b>0.46% / 46.00 EUR</b>

### Kaupiamasis išlaidų ir mokesčių poveikis

Metinė grąža	Investuojama suma	Vidutinė metinė grąža, atskaičius išlaidas			
		Investavimo horizontas		Investavimo horizontas	
		1 m.	3 m.	5 m.	
5%	1 000 EUR	3.98% / 39.80 EUR	4.28% / 44.65 EUR	4.36% / 47.48 EUR	
	10 000 EUR	4.52% / 451.70 EUR	4.80% / 502.58 EUR	4.85% / 533.40 EUR	
0%	1 000 EUR	-1.00% / -10.00 EUR	-0.74% / -7.27 EUR	-0.69% / -6.73 EUR	
	10 000 EUR	-0.46% / -46.00 EUR	-0.19% / -15.95 EUR	-0.14% / -10.79 EUR	
-5%	1 000 EUR	-5.98% / -59.80 EUR	-5.77% / -54.33 EUR	-5.75% / -51.15 EUR	
	10 000 EUR	-5.44% / -544.00 EUR	-5.19% / -492.02 EUR	-5.14% / -462.73 EUR	

### Išlaidų pasiskirstymas per investavimo laikotarpį

Žemiau pateikiami grafikai nurodo išlaidų ir mokesčių pasiskirstymą 5 metų investavimo laikotarpiu, kai pradinė investavimo suma yra 1 000 EUR (pirmas grafikas) ir 10 000 EUR (antras grafikas), o investicijų grąža yra 0 %.



## PREKYBA AKCIJOMIS Nasdaq Ryga ir Nasdaq Talinas biržose internetu – Investicijų išlaidos ir mokesčiai

Skaiciavimams naudojami AB Artea banko taikomi prekybos akcijomis Vilniaus biržoje internetu, saugojimo ir kiti susiję įkainiai, jei jie taikomi.

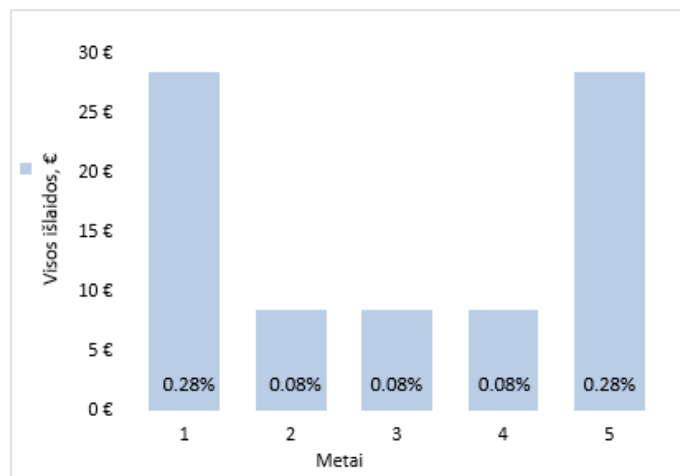
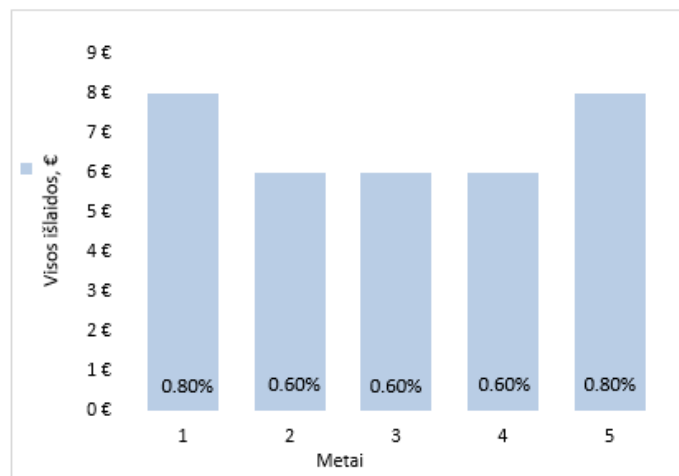
Investuojama suma		1,000 EUR		10,000 EUR	
<b>Investicinių ir/ar papildomų paslaugų išlaidos</b>		<b>1.00%</b>	<b>/ 10.00 EUR</b>	<b>0.48%</b>	<b>/ 48.40 EUR</b>
Pradiniai mokesčiai	<i>Operacijų mokesčiai</i>	0.20%	/ 2.00 EUR	0.20%	/ 20.00 EUR
Nuolatiniai mokesčiai	<i>Saugojimo mokesčiai</i>	0.60%	/ 6.00 EUR	0.08%	/ 8.40 EUR
Pardavimo mokesčiai	<i>Operacijų mokesčiai</i>	0.20%	/ 2.00 EUR	0.20%	/ 20.00 EUR
<b>Finansinių priemonių išlaidos</b>		<b>0.00%</b>	<b>/ 0.00 EUR</b>	<b>0.00%</b>	<b>/ 0.00 EUR</b>
Nuolatiniai mokesčiai	<i>Bendras išlaidų rodiklis</i>	0.00%	/ 0.00 EUR	0.00%	/ 0.00 EUR
<b>Išlaidos iš viso</b>		<b>1.00%</b>	<b>/ 10.00 EUR</b>	<b>0.48%</b>	<b>/ 48.40 EUR</b>

### Kaupiamasis išlaidų ir mokesčių poveikis

Metinė grąža	Investuojama suma	Vidutinė metinė grąža, atskaičius išlaidas					
		1 m.		3 m.		5 m.	
5%	1 000 EUR	3.98%	/ 39.80 EUR	4.28%	/ 44.65 EUR	4.36%	/ 47.48 EUR
	10 000 EUR	4.49%	/ 449.18 EUR	4.77%	/ 499.81 EUR	4.83%	/ 530.36 EUR
0%	1 000 EUR	-1.00%	/ -10.00 EUR	-0.74%	/ -7.27 EUR	-0.69%	/ -6.73 EUR
	10 000 EUR	-0.48%	/ -48.40 EUR	-0.22%	/ -18.91 EUR	-0.16%	/ -13.66 EUR
-5%	1 000 EUR	-5.98%	/ -59.80 EUR	-5.77%	/ -54.33 EUR	-5.75%	/ -51.15 EUR
	10 000 EUR	-5.46%	/ -545.98 EUR	-5.21%	/ -493.50 EUR	-5.16%	/ -463.74 EUR

### Išlaidų pasiskirstymas per investavimo laikotarpį

Žemiau pateikiami grafikai nurodo išlaidų ir mokesčių pasiskirstymą 5 metų investavimo laikotarpiu, kai pradinė investavimo suma yra 1 000 EUR (pirmas grafikas) ir 10 000 EUR (antras grafikas), o investicijų grąža yra 0 %.



## PREKYBA AKCIJOMIS JAV Niujorko biržoje internetu – Investicijų išlaidos ir mokesčiai

Skaiciavimams naudojami AB Artea banko taikomi prekybos akcijomis JAV Niujorko biržoje internetu, saugojimo ir kiti susiję įkainiai, jei jie taikomi.

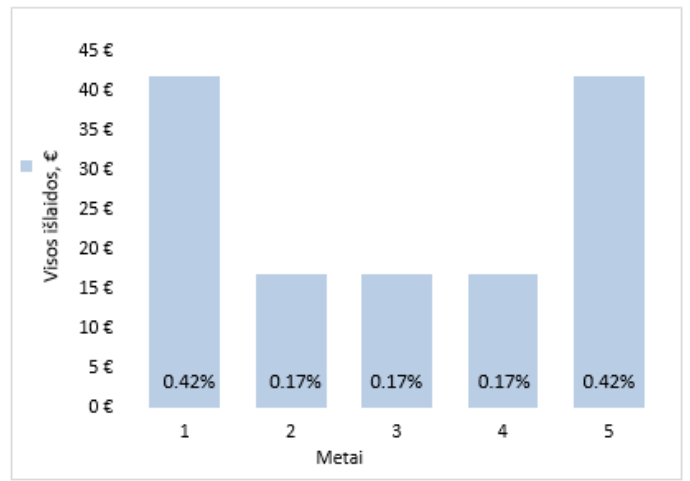
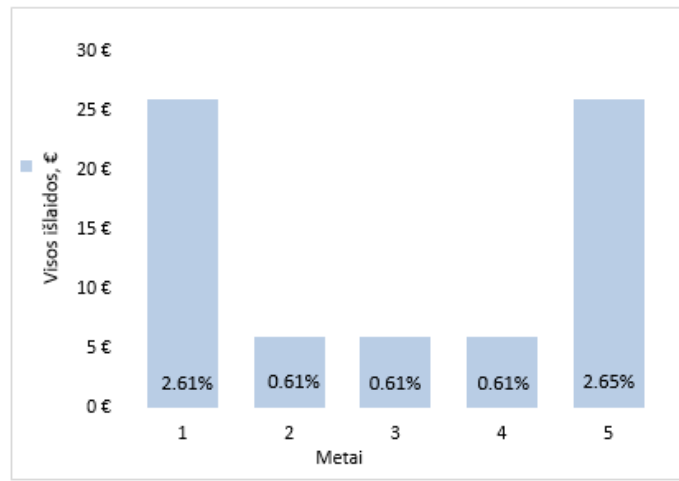
Investuojama suma		1,000 EUR		10,000 EUR	
<b>Investicinių ir/ar papildomų paslaugų išlaidos</b>		<b>4.60%</b>	<b>/ 46.00 EUR</b>	<b>0.67%</b>	<b>/ 66.77 EUR</b>
Pradiniai mokesčiai	<i>Operacijų mokesčiai</i>	2.00%	/ 20.00 EUR	0.25%	/ 25.00 EUR
Nuolatiniai mokesčiai	<i>Saugojimo mokesčiai</i>	0.60%	/ 6.00 EUR	0.17%	/ 16.77 EUR
Pardavimo mokesčiai	<i>Operacijų mokesčiai</i>	2.00%	/ 20.00 EUR	0.25%	/ 25.00 EUR
<b>Finansinių priemonių išlaidos</b>		<b>0.00%</b>	<b>/ 0.00 EUR</b>	<b>0.00%</b>	<b>/ 0.00 EUR</b>
Nuolatiniai mokesčiai	<i>Bendras išlaidų rodiklis</i>	0.00%	/ 0.00 EUR	0.00%	/ 0.00 EUR
<b>Išlaidos iš viso</b>		<b>4.60%</b>	<b>/ 46.00 EUR</b>	<b>0.67%</b>	<b>/ 66.77 EUR</b>

### Kaupiamasis išlaidų ir mokesčių poveikis

Metinė grąža	Investuojama suma	Vidutinė metinė grąža, atskaičius išlaidas					
		1 m.		3 m.		5 m.	
5%	1 000 EUR	0.30%	/ 3.00 EUR	3.09%	/ 30.53 EUR	3.67%	/ 37.98 EUR
	10 000 EUR	4.30%	/ 429.90 EUR	4.65%	/ 486.23 EUR	4.72%	/ 517.14 EUR
0%	1 000 EUR	-4.60%	/ -46.00 EUR	-1.97%	/ -15.95 EUR	-1.44%	/ -10.79 EUR
	10 000 EUR	-0.67%	/ -66.77 EUR	-0.34%	/ -30.80 EUR	-0.27%	/ -24.15 EUR
-5%	1 000 EUR	-9.50%	/ -95.00 EUR	-7.05%	/ -64.86 EUR	-6.59%	/ -56.86 EUR
	10 000 EUR	-5.63%	/ -563.43 EUR	-5.32%	/ -503.46 EUR	-5.26%	/ -471.80 EUR

### Išlaidų pasiskirstymas per investavimo laikotarpį

Žemiau pateikiami grafikai nurodo išlaidų ir mokesčių pasiskirstymą 5 metų investavimo laikotarpiu, kai pradinė investavimo suma yra 1 000 EUR (pirmas grafikas) ir 10 000 EUR (antras grafikas), o investicijų grąža yra 0 %.



### PREKYBA AKCIJOMIS Vokietijos Xetra biržoje internetu – Investicijų išlaidos ir mokesčiai

Skaičiavimams naudojami AB Artea banko taikomi prekybos akcijomis Vokietijos Xetra biržoje internetu, saugojimo ir kiti susiję įkainiai, jei jie taikomi.

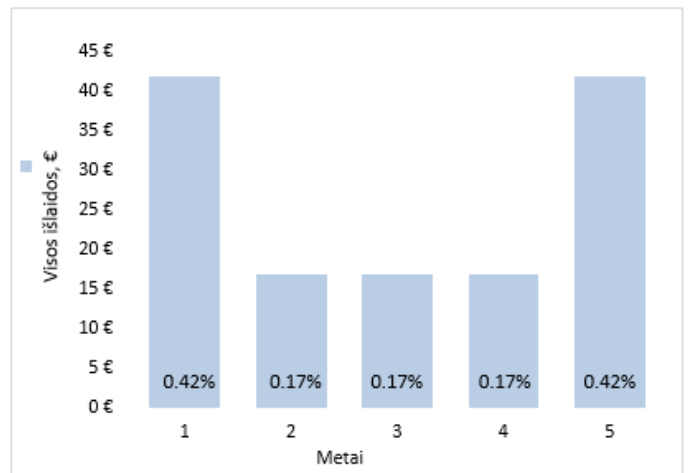
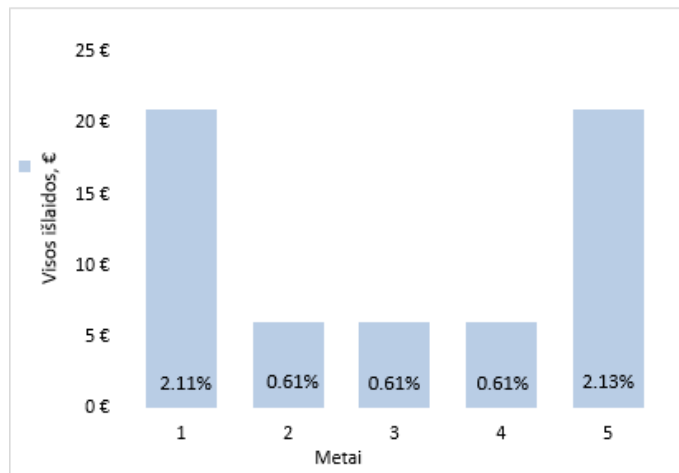
Investuojama suma	1,000 EUR	10,000 EUR
<b>Investicinių ir/ar papildomų paslaugų išlaidos</b>	<b>3.60% / 36.00 EUR</b>	<b>0.67% / 66.77 EUR</b>
Pradiniai mokesčiai <i>Operacijų mokesčiai</i>	1.50% / 15.00 EUR	0.25% / 25.00 EUR
Nuolatiniai mokesčiai <i>Saugojimo mokesčiai</i>	0.60% / 6.00 EUR	0.17% / 16.77 EUR
Pardavimo mokesčiai <i>Operacijų mokesčiai</i>	1.50% / 15.00 EUR	0.25% / 25.00 EUR
<b>Finansinių priemonių išlaidos</b>	<b>0.00% / 0.00 EUR</b>	<b>0.00% / 0.00 EUR</b>
Nuolatiniai mokesčiai <i>Bendras išlaidų rodiklis</i>	0.00% / 0.00 EUR	0.00% / 0.00 EUR
<b>Išlaidos iš viso</b>	<b>3.60% / 36.00 EUR</b>	<b>0.67% / 66.77 EUR</b>

### Kaupiamasis išlaidų ir mokesčių poveikis

Metinė grąža	Investuojama suma	Vidutinė metinė grąža, atskaičius išlaidas Investavimo horizontas		
		1 m.	3 m.	5 m.
5%	1 000 EUR	1.33% / 13.25 EUR	3.43% / 34.74 EUR	3.87% / 40.94 EUR
	10 000 EUR	4.30% / 429.89 EUR	4.65% / 486.23 EUR	4.72% / 517.14 EUR
0%	1 000 EUR	-3.60% / -36.00 EUR	-1.63% / -13.83 EUR	-1.23% / -9.90 EUR
	10 000 EUR	-0.67% / -66.77 EUR	-0.34% / -30.81 EUR	-0.27% / -24.15 EUR
-5%	1 000 EUR	-8.53% / -85.25 EUR	-6.69% / -62.07 EUR	-6.36% / -55.42 EUR
	10 000 EUR	-5.63% / -563.44 EUR	-5.32% / -503.47 EUR	-5.26% / -471.66 EUR

### Išlaidų pasiskirstymas per investavimo laikotarpį

Žemiau pateikiami grafikai nurodo išlaidų ir mokesčių pasiskirstymą 5 metų investavimo laikotarpiu, kai pradinė investavimo suma yra 1 000 EUR (pirmas grafikas) ir 10 000 EUR (antras grafikas), o investicijų grąža yra 0 %.



## PREKYBA AKCIJOMIS [Danijos, Ispanijos, Norvegijos ir Portugalijos biržose internetu](#) – Investicijų išlaidos ir mokesčiai

Skaiciavimams naudojami AB Artea banko taikomi prekybos akcijomis Danijos, Ispanijos, Norvegijos ir Portugalijos biržose internetu, saugojimo ir kiti susiję įkainiai, jei jie taikomi.

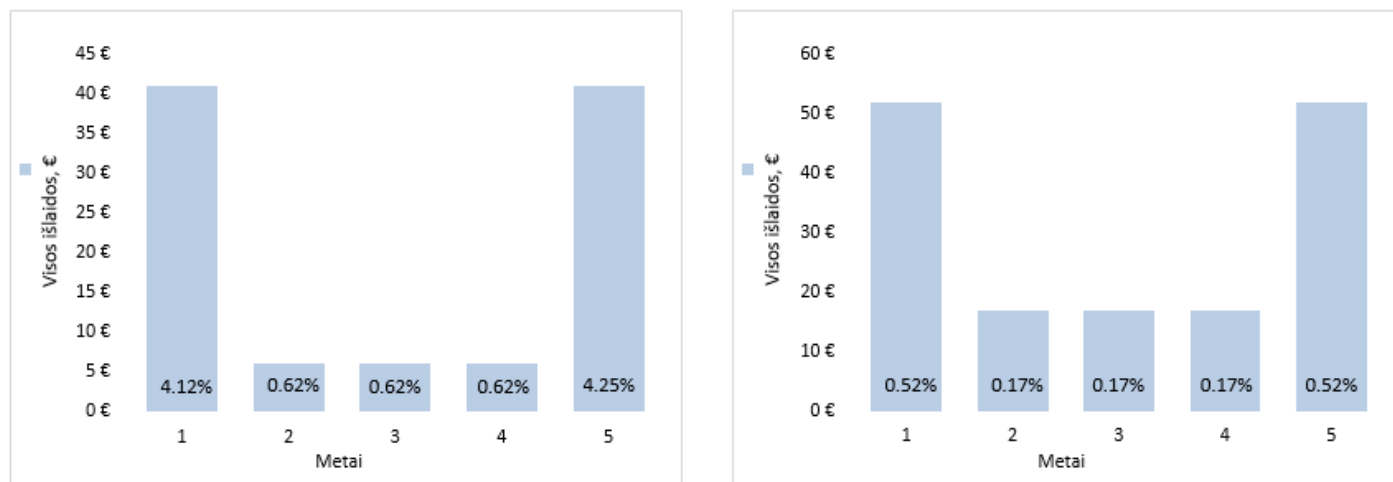
Investuojama suma		1,000 EUR	10,000 EUR
<b>Investicinių ir/ar papildomų paslaugų išlaidos</b>		<b>7.60% / 76.00 EUR</b>	<b>0.87% / 86.74 EUR</b>
Pradiniai mokesčiai	<i>Operacijų mokesčiai</i>	3.50% / 35.00 EUR	0.35% / 35.00 EUR
Nuolatiniai mokesčiai	<i>Saugojimo mokesčiai</i>	0.60% / 6.00 EUR	0.17% / 16.74 EUR
Pardavimo mokesčiai	<i>Operacijų mokesčiai</i>	3.50% / 35.00 EUR	0.35% / 35.00 EUR
<b>Finansinių priemonių išlaidos</b>		<b>0.00% / 0.00 EUR</b>	<b>0.00% / 0.00 EUR</b>
Nuolatiniai mokesčiai	<i>Bendras išlaidų rodiklis</i>	0.00% / 0.00 EUR	0.00% / 0.00 EUR
<b>Išlaidos iš viso</b>		<b>7.60% / 76.00 EUR</b>	<b>0.87% / 86.74 EUR</b>

### Kaupiamasis išlaidų ir mokesčių poveikis

Metinė grąža	Investuojama suma	Vidutinė metinė grąža, atskaičius išlaidas Investavimo horizontas		
		1 m.	3 m.	5 m.
5%	1 000 EUR	-2.78% / -27.75 EUR	2.06% / 15.50 EUR	3.07% / 26.04 EUR
	10 000 EUR	4.11% / 410.67 EUR	4.59% / 480.19 EUR	4.69% / 513.13 EUR
0%	1 000 EUR	-7.60% / -76.00 EUR	-3.02% / -21.61 EUR	-2.09% / -12.94 EUR
	10 000 EUR	-0.87% / -86.74 EUR	-0.40% / -35.52 EUR	-0.31% / -26.29 EUR
-5%	1 000 EUR	-12.43% / -124.25 EUR	-8.14% / -72.82 EUR	-7.30% / -60.78 EUR
	10 000 EUR	-5.84% / -584.15 EUR	-5.40% / -510.74 EUR	-5.31% / -476.28 EUR

### Išlaidų pasiskirstymas per investavimo laikotarpį

Žemiau pateikiami grafikai nurodo išlaidų ir mokesčių pasiskirstymą 5 metų investavimo laikotarpiu, kai pradinė investavimo suma yra 1 000 EUR (pirmas grafikas) ir 10 000 EUR (antras grafikas), o investicijų grąža yra 0 %.



## PREKYBA ETF [Vokietijos Xetra biržoje internetu](#) – Investicijų išlaidos ir mokesčiai

Skaiciavimams naudojami AB Artea banko taikomi prekybos ETF vienetais Vokietijos Xetra biržoje internetu, saugojimo ir kiti susiję įkainiai, jei jie taikomi (iShares MSCI World ESG Screened UCITS ETF USD (Acc) pavyzdžiu).

Investuojama suma		1,000 EUR	10,000 EUR
<b>Investicinių ir/ar papildomų paslaugų išlaidos</b>		<b>3.60% / 36.00 EUR</b>	<b>0.67% / 66.77 EUR</b>
Pradiniai mokesčiai	<i>Operacijų mokesčiai</i>	1.50% / 15.00 EUR	0.25% / 25.00 EUR
Nuolatiniai mokesčiai	<i>Saugojimo mokesčiai</i>	0.60% / 6.00 EUR	0.17% / 16.77 EUR
Pardavimo mokesčiai	<i>Operacijų mokesčiai</i>	1.50% / 15.00 EUR	0.25% / 25.00 EUR
<b>Finansinių priemonių išlaidos</b>		<b>0.20% / 1.97 EUR</b>	<b>0.20% / 19.95 EUR</b>
Nuolatiniai mokesčiai	<i>Bendras išlaidų rodiklis</i>	0.20% / 1.97 EUR	0.20% / 19.95 EUR
<b>Išlaidos iš viso</b>		<b>3.80% / 37.97 EUR</b>	<b>0.87% / 86.72 EUR</b>

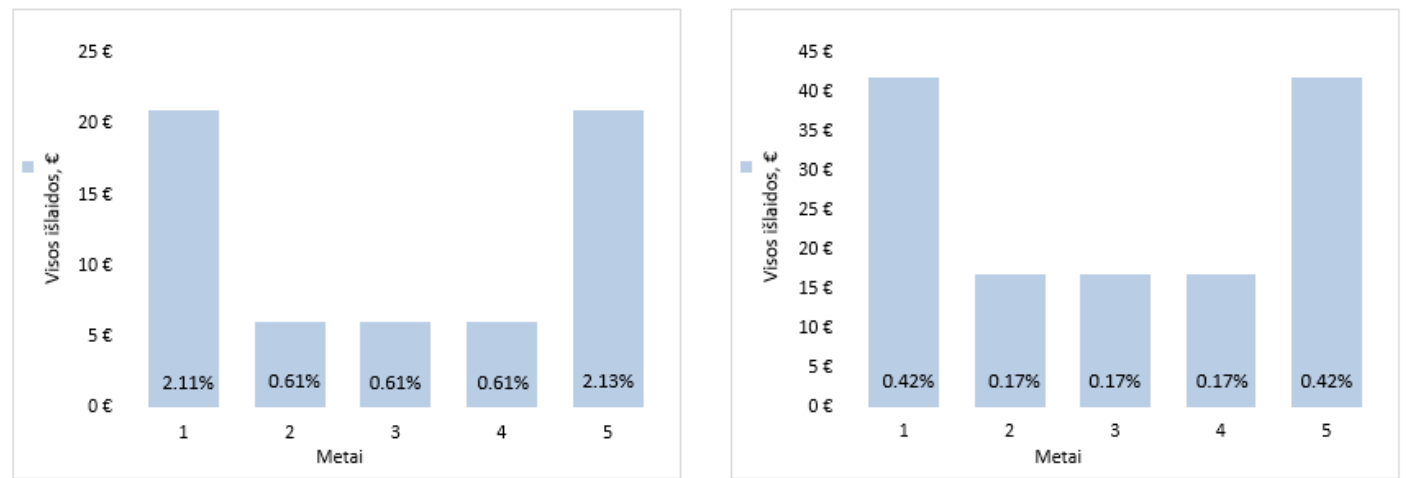
### Kaupiamasis išlaidų ir mokesčių poveikis

Metinė grąža	Investuojama suma	Vidutinė metinė grąža, atskaičius išlaidas Investavimo horizontas		
		1 m.	3 m.	5 m.
5%	1 000 EUR	1.12% / 11.18 EUR	3.21% / 32.43 EUR	3.65% / 38.40 EUR
	10 000 EUR	4.09% / 408.94 EUR	4.44% / 463.18 EUR	4.51% / 491.83 EUR
0%	1 000 EUR	-3.80% / -37.97 EUR	-1.83% / -16.14 EUR	-1.44% / -12.17 EUR

	10 000 EUR	-0.87%	/	-86.72 EUR	-0.54%	/	-51.90 EUR	-0.47%	/	-45.19 EUR
-5%	1 000 EUR	-8.71%	/	-87.12 EUR	-6.89%	/	-63.77 EUR	-6.56%	/	-56.94 EUR
	10 000 EUR	-5.82%	/	-582.39 EUR	-5.51%	/	-520.53 EUR	-5.45%	/	-486.97 EUR

### Išlaidų pasiskirstymas per investavimo laikotarpį

Žemiau pateikiami grafikai nurodo išlaidų ir mokesčių pasiskirstymą 5 metų investavimo laikotarpiu, kai pradinė investavimo suma yra 1 000 EUR (pirmas grafikas) ir 10 000 EUR (antras grafikas), o investicijų grąža yra 0 %.



### PREKYBA OBLIGACIJOMIS [Nasdaq Vilnius biržoje](#) – Investicijų išlaidos ir mokesčiai

Skaiciavimams naudojami AB Artea banko taikomi prekybos Lietuvos Vyriausybės ir įmonių skolos vertybiniais popieriais Nasdaq Vilnius biržoje, saugojimo ir kiti susiję įkainiai, jei jie taikomi.

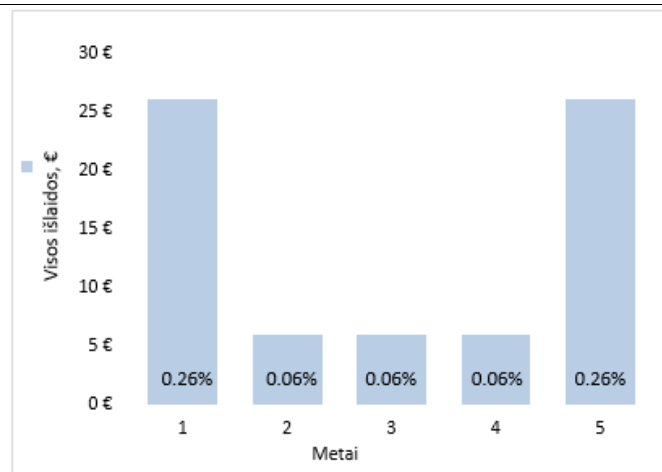
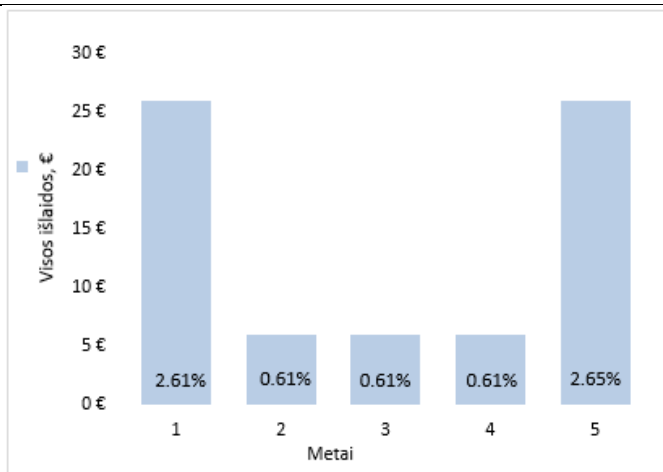
Investuojama suma		1,000 EUR	10,000 EUR
<b>Investicinių ir/ar papildomų paslaugų išlaidos</b>		<b>4.60%</b> / <b>46.00 EUR</b>	<b>0.46%</b> / <b>46.00 EUR</b>
Pradiniai mokesčiai	<i>Operacijų mokesčiai</i>	2.00% / 20.00 EUR	0.20% / 20.00 EUR
Nuolatiniai mokesčiai	<i>Saugojimo mokesčiai</i>	0.60% / 6.00 EUR	0.06% / 6.00 EUR
Pardavimo mokesčiai	<i>Operacijų mokesčiai</i>	2.00% / 20.00 EUR	0.20% / 20.00 EUR
<b>Finansinių priemonių išlaidos</b>		<b>0.00%</b> / <b>0.00 EUR</b>	<b>0.00%</b> / <b>0.00 EUR</b>
Nuolatiniai mokesčiai	<i>Bendras išlaidų rodiklis</i>	0.00% / 0.00 EUR	0.00% / 0.00 EUR
<b>Išlaidos iš viso</b>		<b>4.60%</b> / <b>46.00 EUR</b>	<b>0.46%</b> / <b>46.00 EUR</b>

### Kaupiamasis išlaidų ir mokesčių poveikis

Metinė grąža	Investuojama suma	Vidutinė metinė grąža, atskaičius išlaidas		
		Investavimo horizontas		
		1 m.	3 m.	5 m.
5%	1 000 EUR	0.30% / 3.00 EUR	3.09% / 30.53 EUR	3.67% / 37.98 EUR
	10 000 EUR	4.52% / 451.71 EUR	4.80% / 502.58 EUR	4.85% / 533.40 EUR
0%	1 000 EUR	-4.60% / -46.00 EUR	-1.97% / -15.95 EUR	-1.44% / -10.79 EUR
	10 000 EUR	-0.46% / -46.00 EUR	-0.19% / -15.95 EUR	-0.14% / -10.79 EUR
-5%	1 000 EUR	-9.50% / -95.00 EUR	-7.05% / -64.86 EUR	-6.59% / -56.86 EUR
	10 000 EUR	-5.45% / -545.00 EUR	-5.20% / -493.01 EUR	-5.15% / -463.70 EUR

### Išlaidų pasiskirstymas per investavimo laikotarpį

Žemiau pateikiami grafikai nurodo išlaidų ir mokesčių pasiskirstymą 5 metų investavimo laikotarpiu, kai pradinė investavimo suma yra 1 000 EUR (pirmas grafikas) ir 10 000 EUR (antras grafikas), o investicijų grąža yra 0 %.



### BANKO PLATINAMOS OBLIGACIJOS – Investicijų išlaidos ir mokesčiai

Skaiciavimams naudojami AB Artea banko taikomi AB Artea banko platinamų obligacijų platinimo, saugojimo ir kiti susiję įkainiai, jei jie taikomi.

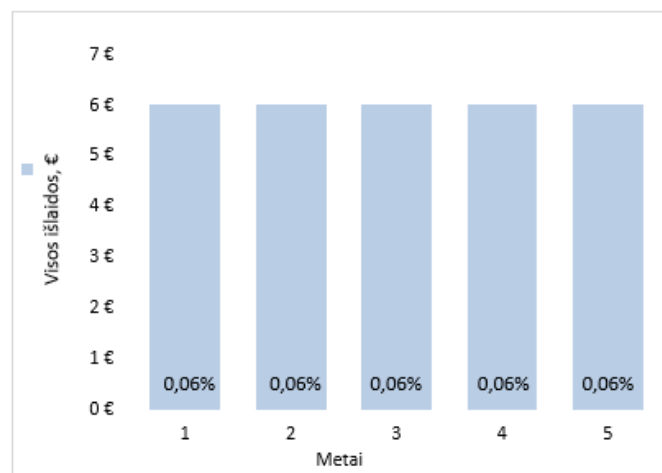
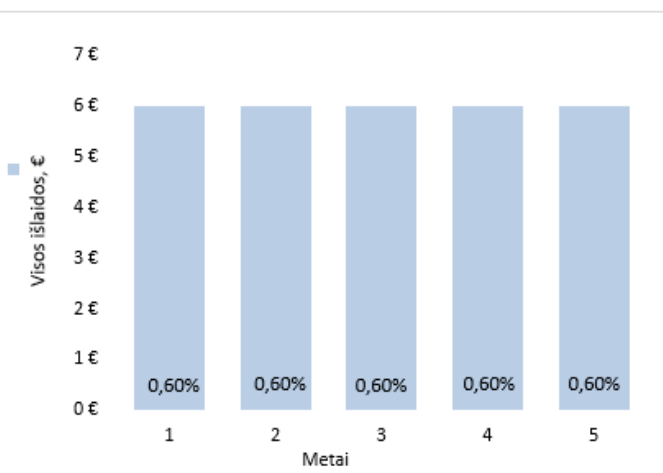
Investuojama suma	1 000 EUR	10 000 EUR
<b>Investicinių ir/ar papildomų paslaugų išlaidos</b>	<b>0,60% / 6,00 EUR</b>	<b>0,06% / 6,00 EUR</b>
Pradiniai mokesčiai <i>Operacijų mokesčiai</i>	0,00% / 0,00 EUR	0,00% / 0,00 EUR
Nuolatiniai mokesčiai <i>Saugojimo mokesčiai</i>	0,60% / 6,00 EUR	0,06% / 6,00 EUR
Pardavimo mokesčiai <i>Operacijų mokesčiai</i>	0,00% / 0,00 EUR	0,00% / 0,00 EUR
<b>Finansinių priemonių išlaidos</b>	<b>0,00% / 0,00 EUR</b>	<b>0,00% / 0,00 EUR</b>
Nuolatiniai mokesčiai <i>Bendras išlaidų rodiklis</i>	0,00% / 0,00 EUR	0,00% / 0,00 EUR
<b>Išlaidos iš viso</b>	<b>0,60% / 6,00 EUR</b>	<b>0,06% / 6,00 EUR</b>

### Kaupiamasis išlaidų ir mokesčių poveikis

Metinė grąža	Investuojama suma	Vidutinė metinė grąža, atskaičius išlaidas		
		Investavimo horizontas		
		1 m.	3 m.	5 m.
5%	1 000 EUR	4,40% / 44,00 EUR	4,42% / 46,20 EUR	4,45% / 48,51 EUR
	10 000 EUR	4,94% / 493,70 EUR	4,94% / 518,07 EUR	4,94% / 543,64 EUR
0%	1 000 EUR	-0,60% / -6,00 EUR	-0,60% / -6,00 EUR	-0,61% / -6,00 EUR
	10 000 EUR	-0,06% / -6,00 EUR	-0,06% / -6,00 EUR	-0,06% / -6,00 EUR
-5%	1 000 EUR	-5,60% / -56,00 EUR	-5,64% / -53,20 EUR	-5,68% / -50,54 EUR
	10 000 EUR	-5,06% / -506,00 EUR	-5,06% / -480,70 EUR	-5,07% / -456,67 EUR

### Išlaidų pasiskirstymas per investavimo laikotarpį

Žemiau pateikiami grafikai nurodo išlaidų ir mokesčių pasiskirstymą 5 metų investavimo laikotarpiu, kai pradinė investavimo suma yra 1 000 EUR (pirmas grafikas) ir 10 000 EUR (antras grafikas), o investicijų grąža yra 0 %.



## PREKYBA EUROBLIGACIJOMIS – Investicijų išlaidos ir mokesčiai

Skaičiavimams naudojami AB Artea banko taikomi prekybos euroobligacijomis, saugojimo ir kiti susiję įkainiai, jei jie taikomi.

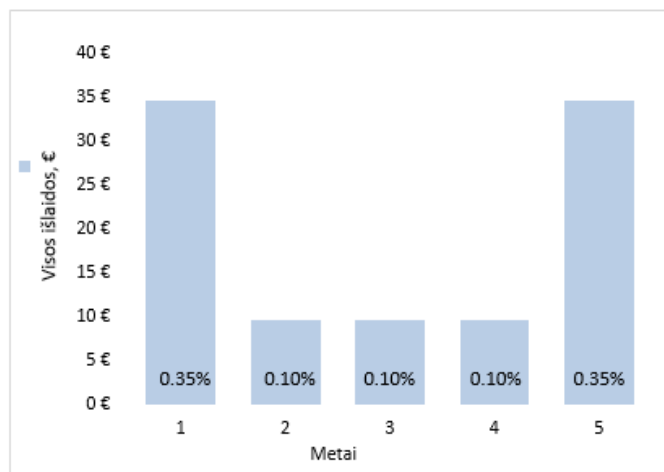
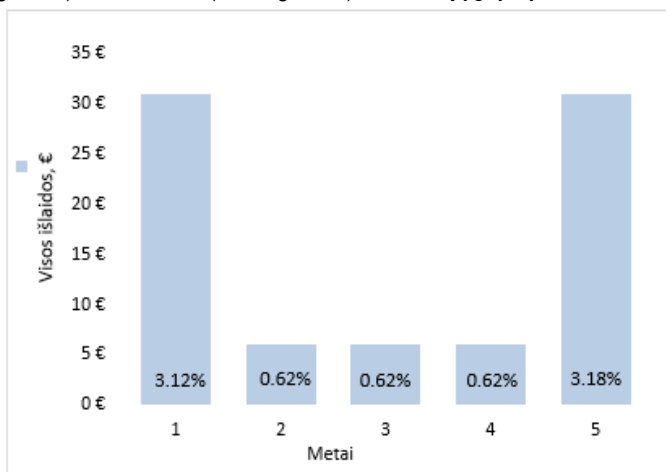
Investuojama suma		1,000 EUR		10,000 EUR	
<b>Investicinių ir/ar papildomų paslaugų išlaidos</b>		<b>5.60%</b>	<b>/ 56.00 EUR</b>	<b>0.60%</b>	<b>/ 59.58 EUR</b>
Pradiniai mokesčiai	<i>Operacijų mokesčiai</i>	2.50%	/ 25.00 EUR	0.25%	/ 25.00 EUR
Nuolatiniai mokesčiai	<i>Saugojimo mokesčiai</i>	0.60%	/ 6.00 EUR	0.10%	/ 9.58 EUR
Pardavimo mokesčiai	<i>Operacijų mokesčiai</i>	2.50%	/ 25.00 EUR	0.25%	/ 25.00 EUR
<b>Finansinių priemonių išlaidos</b>		<b>0.00%</b>	<b>/ 0.00 EUR</b>	<b>0.00%</b>	<b>/ 0.00 EUR</b>
Nuolatiniai mokesčiai	<i>Bendras išlaidų rodiklis</i>	0.00%	/ 0.00 EUR	0.00%	/ 0.00 EUR
<b>Išlaidos iš viso</b>		<b>5.60%</b>	<b>/ 56.00 EUR</b>	<b>0.60%</b>	<b>/ 59.58 EUR</b>

### Kaupiamasis išlaidų ir mokesčių poveikis

Metinė grąža	Investuojama suma	Vidutinė metinė grąža, atskaičius išlaidas					
		1 m.		3 m.		5 m.	
5%	1 000 EUR	-0.72%	/ -7.25 EUR	2.75%	/ 26.03 EUR	3.47%	/ 34.67 EUR
	10 000 EUR	4.37%	/ 437.45 EUR	4.72%	/ 494.53 EUR	4.79%	/ 526.25 EUR
0%	1 000 EUR	-5.60%	/ -56.00 EUR	-2.32%	/ -17.93 EUR	-1.65%	/ -11.57 EUR
	10 000 EUR	-0.60%	/ -59.58 EUR	-0.26%	/ -22.54 EUR	-0.20%	/ -16.00 EUR
-5%	1 000 EUR	-10.48%	/ -104.75 EUR	-7.41%	/ -67.58 EUR	-6.82%	/ -58.23 EUR
	10 000 EUR	-5.58%	/ -557.85 EUR	-5.26%	/ -498.55 EUR	-5.20%	/ -467.36 EUR

### Išlaidų pasiskirstymas per investavimo laikotarpį

Žemiau pateikiami grafikai nurodo išlaidų ir mokesčių pasiskirstymą 5 metų investavimo laikotarpiu, kai pradinė investavimo suma yra 1 000 EUR (pirmas grafikas) ir 10 000 EUR (antras grafikas), o investicijų grąža yra 0 %.



## PREKYBA BANKO PLATINAMŲ INVESTICINIŲ FONDŲ VIENETAIS – Investicijų išlaidos ir mokesčiai

Skaičiavimams naudojami AB Artea banko taikomi INVL besivystančios Europos obligacijų subfondų vienetų platinimo, saugojimo, finansinių priemonių kaštai ir kiti susiję įkainiai, jei jie taikomi. Daroma prielaida, kad bendras išlaidų rodiklis, kuris yra įtrauktas į finansinės priemonės kainą, sudaro 0,79 proc. (2024.06.30 duomenimis)

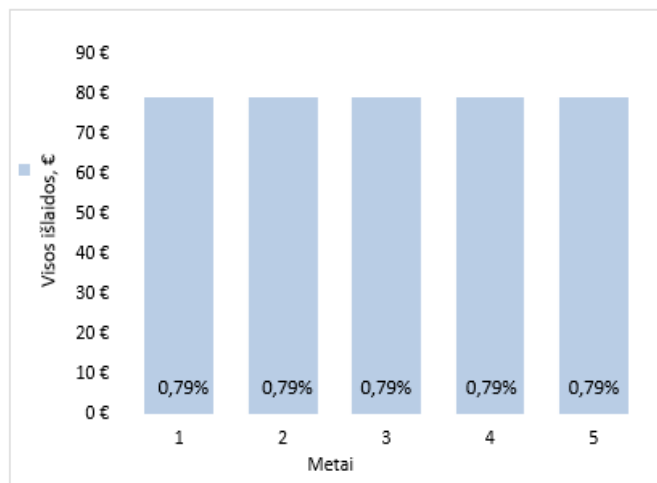
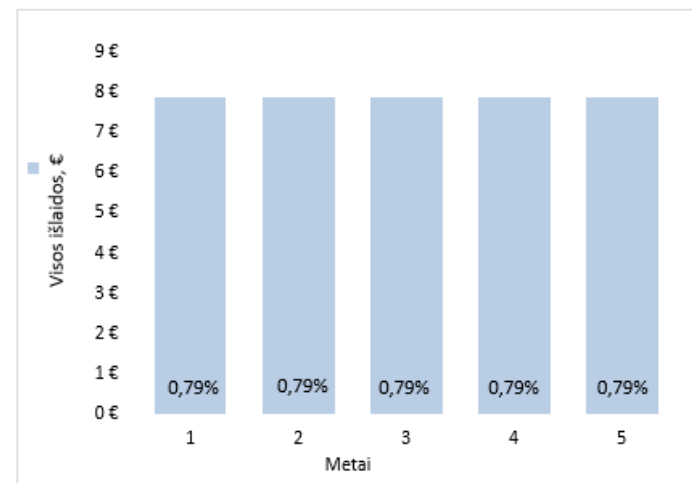
Investuojama suma		1 000 EUR		10 000 EUR	
<b>Investicinių ir/ar papildomų paslaugų išlaidos</b>		<b>0,00%</b>	<b>/ 0,00 EUR</b>	<b>0,00%</b>	<b>/ 0,00 EUR</b>
Pradiniai mokesčiai	<i>Operacijų mokesčiai</i>	0,00%	/ 0,00 EUR	0,00%	/ 0,00 EUR
Nuolatiniai mokesčiai	<i>Saugojimo mokesčiai</i>	0,00%	/ 0,00 EUR	0,00%	/ 0,00 EUR
Pardavimo mokesčiai	<i>Operacijų mokesčiai</i>	0,00%	/ 0,00 EUR	0,00%	/ 0,00 EUR
<b>Finansinių priemonių išlaidos</b>		<b>0,79%</b>	<b>/ 7,90 EUR</b>	<b>0,79%</b>	<b>/ 79,00 EUR</b>
Nuolatiniai mokesčiai	<i>Bendras išlaidų rodiklis</i>	0,79%	/ 7,90 EUR	0,79%	/ 79,00 EUR
<b>Išlaidos iš viso</b>		<b>0,79%</b>	<b>/ 7,90 EUR</b>	<b>0,79%</b>	<b>/ 79,00 EUR</b>

### Kaupiamasis išlaidų ir mokesčių poveikis

Metinė grąža	Investuojama suma	Vidutinė metinė grąža, atskaičius išlaidas					
		1 m.		3 m.		5 m.	
5%	1 000 EUR	4,17%	/ 41,70 EUR	4,16%	/ 43,37 EUR	4,16%	/ 45,10 EUR
	10 000 EUR	4,17%	/ 417,05 EUR	4,16%	/ 433,74 EUR	4,16%	/ 451,05 EUR
0%	1 000 EUR	-0,79%	/ -7,90 EUR	-0,80%	/ -7,90 EUR	-0,80%	/ -7,90 EUR
	10 000 EUR	-0,79%	/ -79,00 EUR	-0,80%	/ -79,00 EUR	-0,80%	/ -79,00 EUR
-5%	1 000 EUR	-5,75%	/ -57,51 EUR	-5,76%	/ -54,25 EUR	-5,76%	/ -51,18 EUR
	10 000 EUR	-5,75%	/ -575,05 EUR	-5,76%	/ -542,54 EUR	-5,76%	/ -511,83 EUR

### Išlaidų pasiskirstymas per investavimo laikotarpį

Žemiau pateikiami grafikai nurodo išlaidų ir mokesčių pasiskirstymą 5 metų investavimo laikotarpiu, kai pradinė investavimo suma yra 1 000 EUR (pirmas grafikas) ir 10 000 EUR (antras grafikas), o investicijų grąža yra 0 %.



### PREKYBA TREČIŲJŲ ŠALIŲ INVESTICINIŲ FONDŲ VIENETAIS – Investicijų išlaidos ir mokesčiai

Skaiciavimams naudojami AB Artea banko taikomi prekybos akcijų ir subalansuotais investiciniais fondais, šių VP saugojimo, finansinių priemonių kaštai ir kiti susiję įkainiai, jei jie taikomi. Daroma prielaida, kad fondai yra registruoti Liuksemburge, o bendras išlaidų rodiklis, kuris yra įtrauktas į finansinės priemonės kainą, sudaro 1 proc.

Investuojama suma	1,000 EUR		10,000 EUR		
<b>Investicinių ir/ar papildomų paslaugų išlaidos</b>	<b>6.60%</b>	<b>/ 66.00 EUR</b>	<b>1.18%</b>	<b>/ 117.95 EUR</b>	
Pradiniai mokesčiai	Operacijų mokesčiai	3.00%	/ 30.00 EUR	0.50%	/ 50.00 EUR
Nuolatiniai mokesčiai	Saugojimo mokesčiai	0.60%	/ 6.00 EUR	0.18%	/ 17.95 EUR
Pardavimo mokesčiai	Operacijų mokesčiai	3.00%	/ 30.00 EUR	0.50%	/ 50.00 EUR
<b>Finansinių priemonių išlaidos</b>	<b>0.97%</b>	<b>/ 9.70 EUR</b>	<b>1.00%</b>	<b>/ 99.50 EUR</b>	
Nuolatiniai mokesčiai	Bendras išlaidų rodiklis	0.97%	/ 9.70 EUR	1.00%	/ 99.50 EUR
<b>Išlaidos iš viso</b>	<b>7.57%</b>	<b>/ 75.70 EUR</b>	<b>2.17%</b>	<b>/ 217.45 EUR</b>	

### Kaupiamasis išlaidų ir mokesčių poveikis

Metinė grąža	Investuojama suma	Vidutinė metinė grąža, atskaičius išlaidas					
		1 m.		3 m.		5 m.	
5%	1 000 EUR	-2.77%	/ -27.68 EUR	1.33%	/ 7.07 EUR	2.16%	/ 14.59 EUR
	10 000 EUR	2.72%	/ 271.69 EUR	3.39%	/ 349.98 EUR	3.52%	/ 375.92 EUR
0%	1 000 EUR	-7.57%	/ -75.70 EUR	-3.71%	/ -32.01 EUR	-2.94%	/ -24.07 EUR
	10 000 EUR	-2.17%	/ -217.45 EUR	-1.53%	/ -148.75 EUR	-1.41%	/ -135.32 EUR
-5%	1 000 EUR	-12.37%	/ -123.72 EUR	-8.76%	/ -78.71 EUR	-8.09%	/ -67.16 EUR
	10 000 EUR	-7.07%	/ -706.59 EUR	-6.45%	/ -603.51 EUR	-6.34%	/ -556.26 EUR

### Išlaidų pasiskirstymas per investavimo laikotarpį

Žemiau pateikiami grafikai nurodo išlaidų ir mokesčių pasiskirstymą 5 metų investavimo laikotarpiu, kai pradinė investavimo suma yra 1 000 EUR (pirmas grafikas) ir 10 000 EUR (antras grafikas), o investicijų grąža yra 0 %.

